

Manual para Configurar el Acceso al Sistema de Búsqueda (Descubrimiento)
de Recursos Científicos Electrónicos, mediante el Servidor Proxy habilitado en la
Comisión Coordinadora de Institutos Nacionales de Salud y Hospitales de Alta Especialidad

El “descubridor” habilitado para la consulta de recursos científicos electrónicos, está alojado en un servidor de la Secretaría de Salud; el cual requiere de una autenticación, para permitir la consulta de los recursos; por lo tanto, es necesario que el área de informática del Instituto u Hospital permita el acceso a la página: descubridor-ccinshae.salud.gob.mx:8085 y habilite, desde sus servidores, el acceso al proxy: descubridor-ccinshae.salud.gob.mx, con el puerto 80.

En caso que el área de informática no realice el procedimiento sugerido, cada uno de los usuarios, de los Institutos u Hospitales de Alta Especialidad, podrán realizar una configuración en su equipo de cómputo que habitualmente utilizan; a continuación, se describe, paso a paso:

El manual está estructurado para configurar, su equipo de cómputo, con explorer 7 u 11



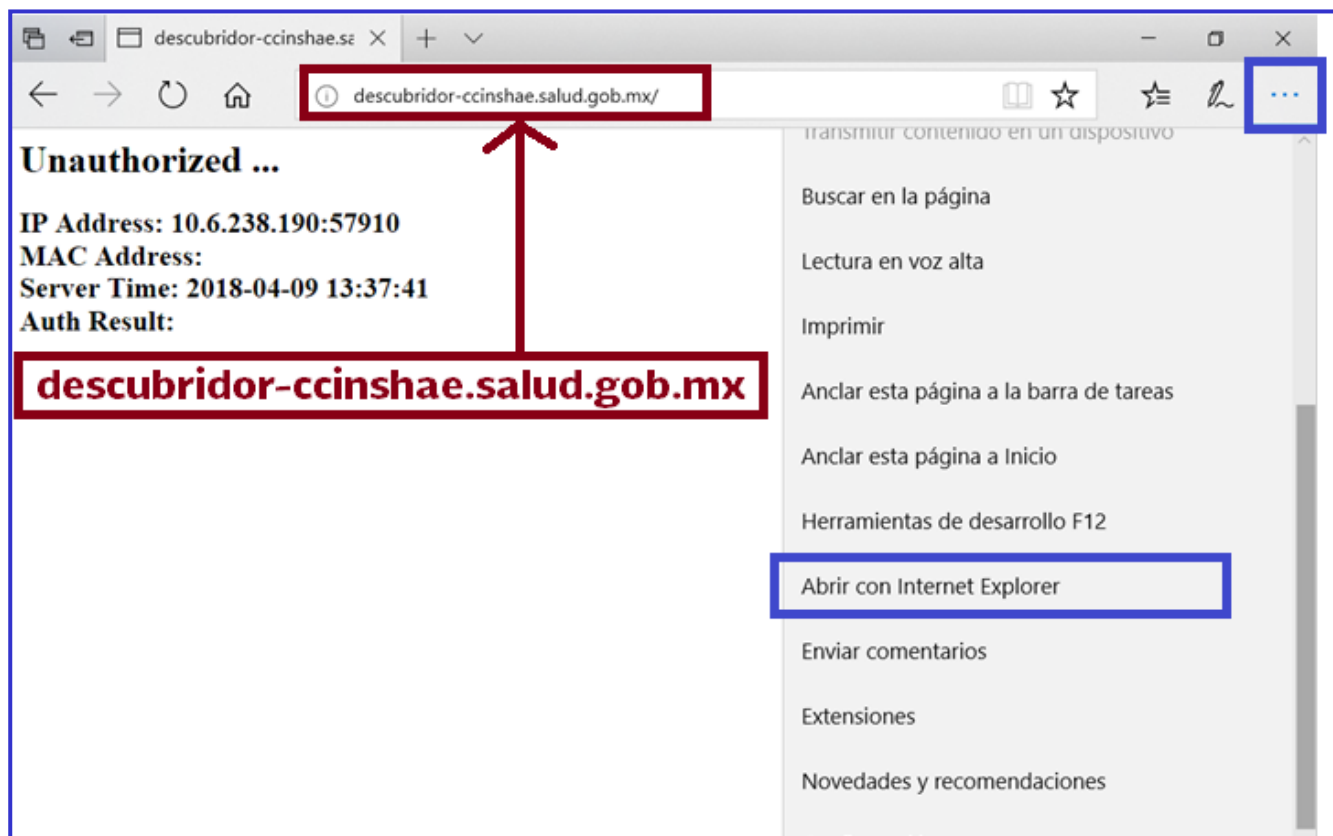
Sin embargo, si usted cuenta con Explorer Edge



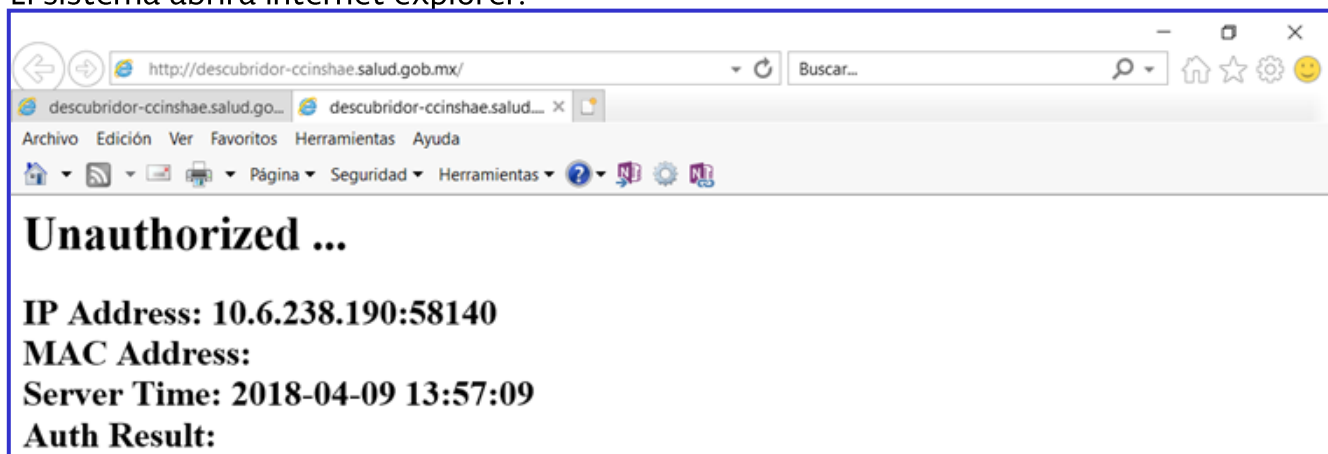
también podrá configurar su equipo; primero, realice lo siguiente:

Abra Explorer Edge. En la barra de navegación, anote: descubridor-ccinshae.salud.gob.mx; se desplegará la siguiente pantalla. Elija (•••) que se encuentra en el ángulo superior derecho; con la barra vertical de desplazamiento, vaya hacia abajo y elija “Abrir con internet explorer”:

Manual para Configurar el Acceso al Sistema de Búsqueda (Descubrimiento)
de Recursos Científicos Electrónicos, mediante el Servidor Proxy habilitado en la
Comisión Coordinadora de Institutos Nacionales de Salud y Hospitales de Alta Especialidad



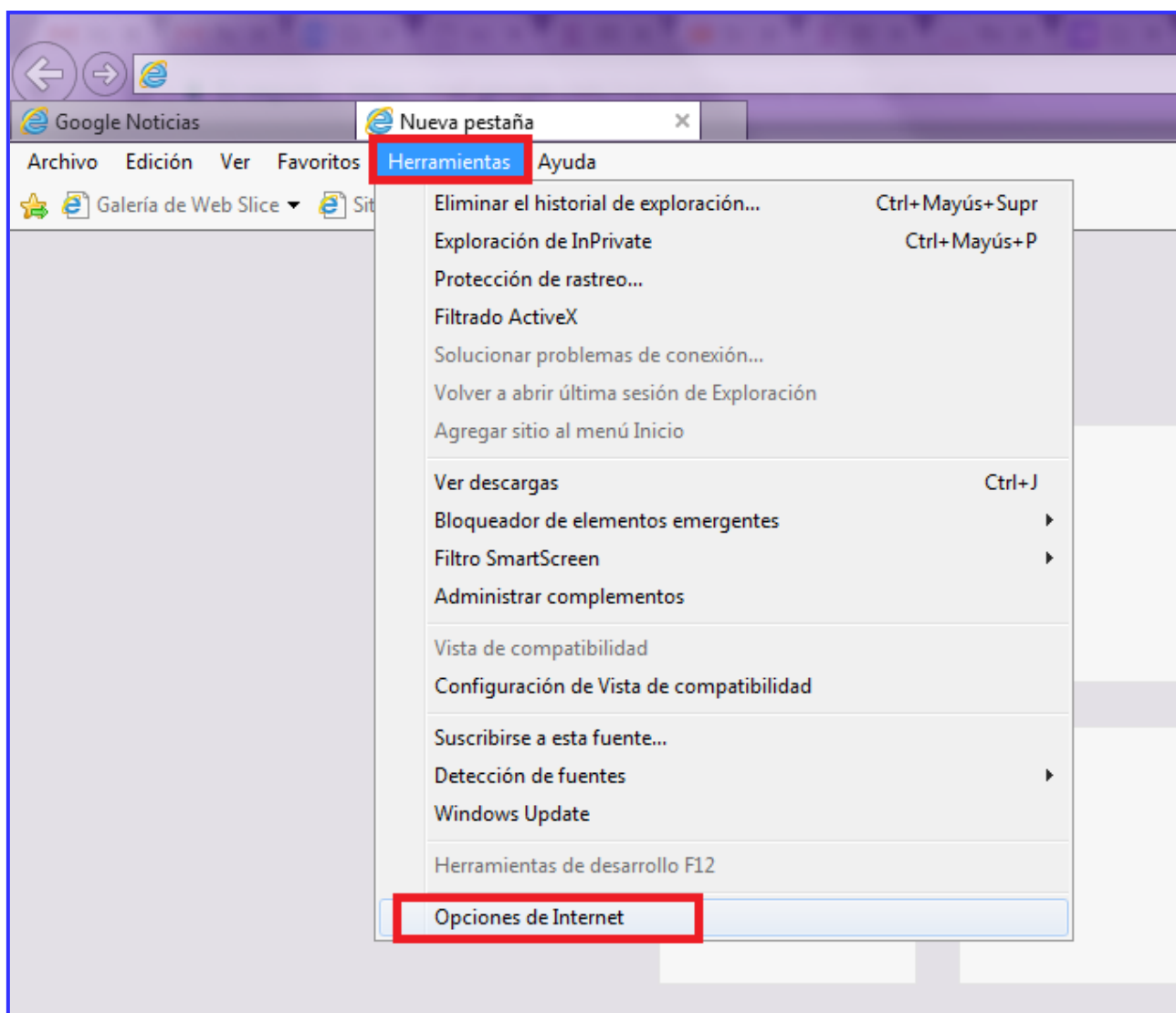
El sistema abrirá Internet explorer:



Manual para Configurar el Acceso al Sistema de Búsqueda (Descubrimiento)
de Recursos Científicos Electrónicos, mediante el Servidor Proxy habilitado en la
Comisión Coordinadora de Institutos Nacionales de Salud y Hospitales de Alta Especialidad

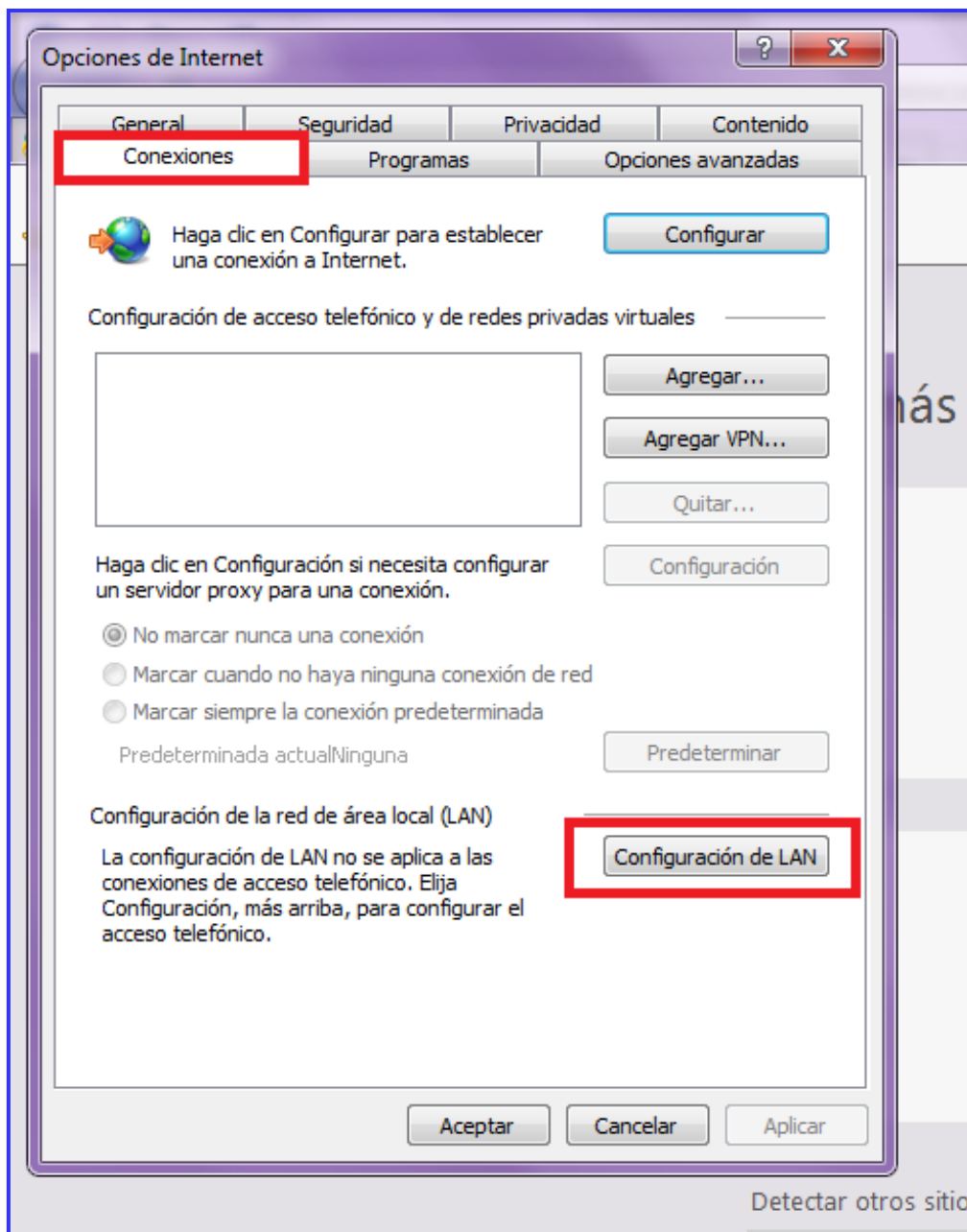
Continúe con los siguientes pasos, o si su navegador es Internet Explorer (versión 7 u 11), usted no tiene que realizar los dos pasos previos; puede iniciar su configuración desde aquí

Abra su navegador y dé click en “herramientas” y elegir “Opciones de internet”



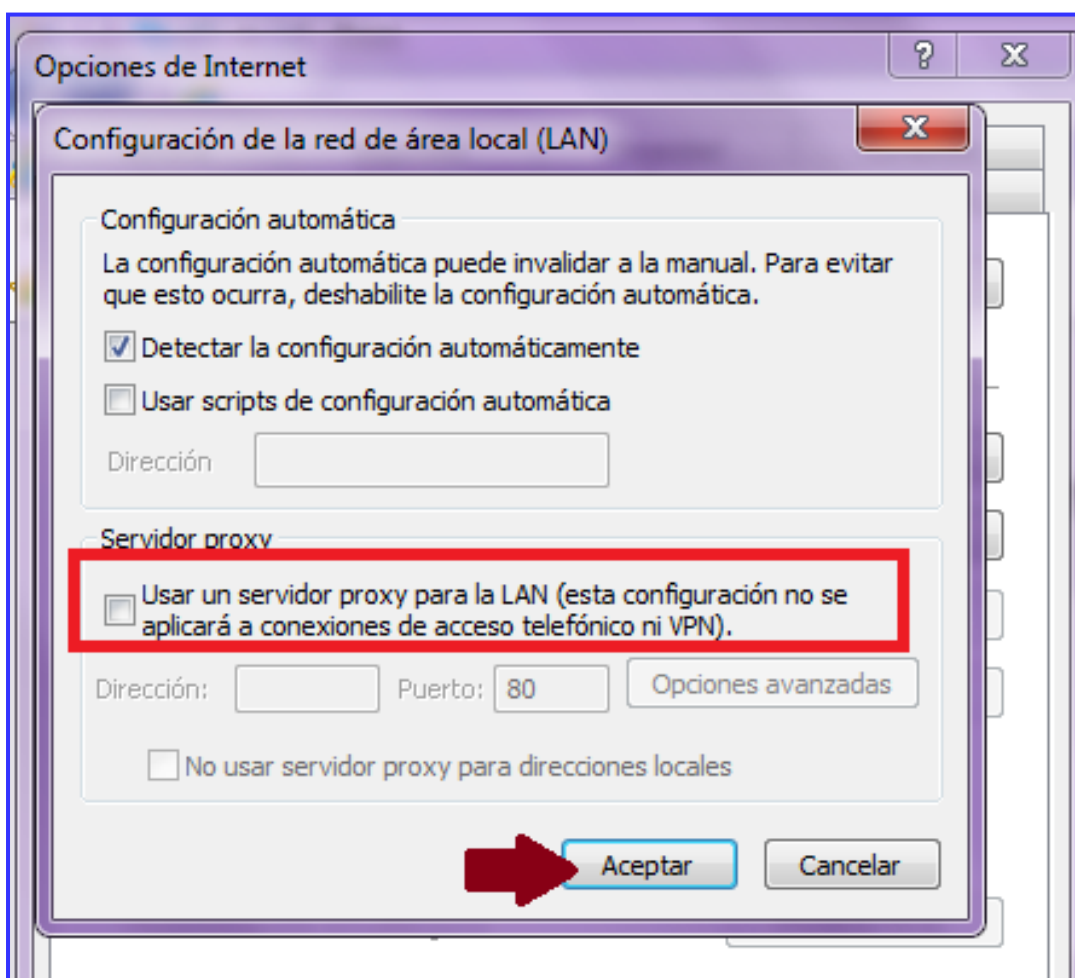
Manual para Configurar el Acceso al Sistema de Búsqueda (Descubrimiento)
de Recursos Científicos Electrónicos, mediante el Servidor Proxy habilitado en la
Comisión Coordinadora de Institutos Nacionales de Salud y Hospitales de Alta Especialidad

En la pantalla que se despliega, elija la pestaña “**CONEXIONES**” y posteriormente dé click en la opción “**Configuración LAN**”



Manual para Configurar el Acceso al Sistema de Búsqueda (Descubrimiento)
de Recursos Científicos Electrónicos, mediante el Servidor Proxy habilitado en la
Comisión Coordinadora de Institutos Nacionales de Salud y Hospitales de Alta Especialidad

En la nueva pantalla que se despliega, marque la casilla “Usar un servidor proxy para LAN” y dé click en “Aceptar”



- El sistema le mostrará la opción “Dirección”: y dos casillas blancas;
- en la primera (izquierda) anotará descubridor-ccinshae.salud.gob.mx y
 - en la segunda (derecha), anotará 80.
 - Dé click en “Aceptar”

Manual para Configurar el Acceso al Sistema de Búsqueda (Descubrimiento)
de Recursos Científicos Electrónicos, mediante el Servidor Proxy habilitado en la
Comisión Coordinadora de Institutos Nacionales de Salud y Hospitales de Alta Especialidad



Para iniciar la búsqueda de artículos científicos, escriba en su navegador preferido:

<http://descubridor-ccinshae.salud.gob.mx:8085>

Manual para Configurar el Acceso al Sistema de Búsqueda (Descubrimiento)
de Recursos Científicos Electrónicos, mediante el Servidor Proxy habilitado en la
Comisión Coordinadora de Institutos Nacionales de Salud y Hospitales de Alta Especialidad

Se desplegará la página web en la que podrá iniciar sus búsquedas:

Sistema de Descubrimiento - CCINSHAE

Artículos Científicos Medicina Basada en Evidencias Bases de Datos
Journal Citation Reports

Busque aquí las revistas y artículos

Buscar...

Limitar por:

Palabra Clave Título Autor

Limita tus resultados: Texto Completo

ScienceDirect
Editorial EL SEVIER
[Ver sitio](#)

EBSCO
MEDLINE Complete
[Ver sitio](#)

Clarivate Analytics
WEB OF SCIENCE
[Ver sitio](#)

Wiley Online Library
e-books
[Ver sitio](#)

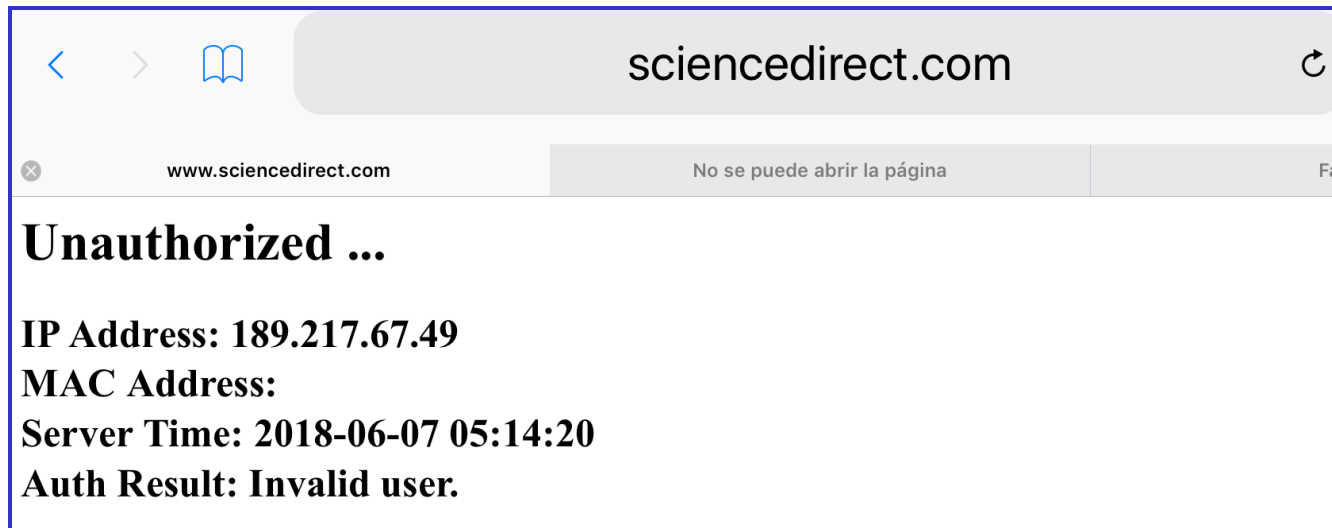
EBSCO
DynaMed Plus
[Ver sitio](#)

Clarivate Analytics
Journal Citation Reports®
[Ver sitio](#)

Manual para Configurar el Acceso al Sistema de Búsqueda (Descubrimiento)
de Recursos Científicos Electrónicos, mediante el Servidor Proxy habilitado en la
Comisión Coordinadora de Institutos Nacionales de Salud y Hospitales de Alta Especialidad

Si usted no logra completar el proceso, si al concluirlo no visualiza la página del descubridor o cuando inicia una búsqueda encuentra error, establezca contacto con nosotros, informando:

- Su nombre completo y su actividad (investigación, enseñanza, alumno, etc)
- Mencione donde está intentando la conexión (Nombre del Instituto u Hospital)
- Que equipo utiliza (computadora, tableta o móvil)
- En imagen (adjunta al correo electrónico), la impresión de pantalla que marca el error; será una similar a la siguiente:



Envíe su correo electrónico a:

noris.alvarez.espinosa@gmail.com 0

nora.alvarez@salud.gob.mx